



---

# **EGO-KIT. BIKE-MATCH-SHEET.**

## PASST DAS EGO-KIT AUCH AUF MEIN BIKE?

Bevor du dir ein EGO-Kit zulegst, musst du dich für einen von vier Hauptträgern entscheiden. Die Versionen sind in zwei verschiedenen Längen und zwei verschiedenen Breiten erhältlich.

Beachte, ob es an deinem Bike Besonderheiten gibt, die den Anbau des Hauptträgers erschweren, bzw. unmöglich machen könnten. So sollte z.B. kein Teil des Bikes breiter als die ISCG-Aufhängung sein. Auch können „kurze“ Hinterbauten mit der Aufhängung in Berührung kommen. Lass bitte mindestens 44 mm Radius Platz (gemessen von der Mitte des Innenlagers zum Hinterbau des Bikes). Nimm dir einen Moment Zeit, um dich mit den technischen Skizzen zu befassen, und mache ein paar Abmessungen um den richtigen Hauptträger für dein EGO-Kit zu wählen. Eine Schiebelehre, oder ein Bandmaß wären empfehlenswert.

Falls du eine alte Kettenführungsaufhängung hast (ISCG vor 2005), musst du uns dies mitteilen, um einen Träger für dich herzustellen. Die Lieferung wird in diesem Fall drei bis vier Wochen länger dauern.

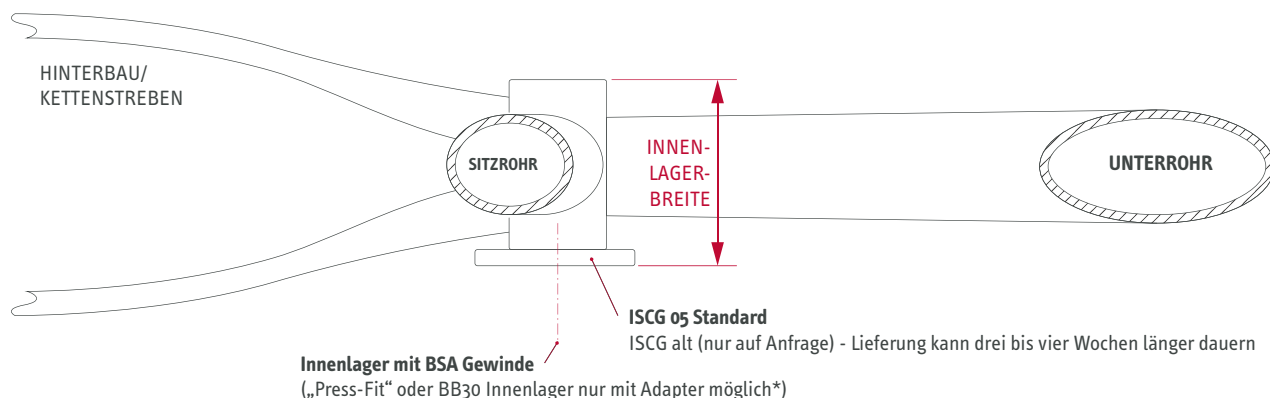


Falls du Hilfe benötigst, besondere Spezifikationen zu deinem Bike zu finden (z.B. Innenlagernormen oder ISCG-Normen), wende dich bitte zuerst an deinen Fahrradhändler oder Hersteller.

Noch Fragen? Schick uns eine Mail!  
support@ego-kits.com

## INNENLAGER, ISCG-TYP UND UNTERROHRGRÖSSE ERMITTELN

### AUFSICHT AUF DEIN BIKE



**Abb. 1**

Um die Breiten der verschiedenen Innenlagerhülsen anzupassen, müssen wir wissen, ob du ein 68 mm, 73 mm oder 83 mm breites Innenlager hast, um dir die richtigen Distanzscheiben mitzuliefern.

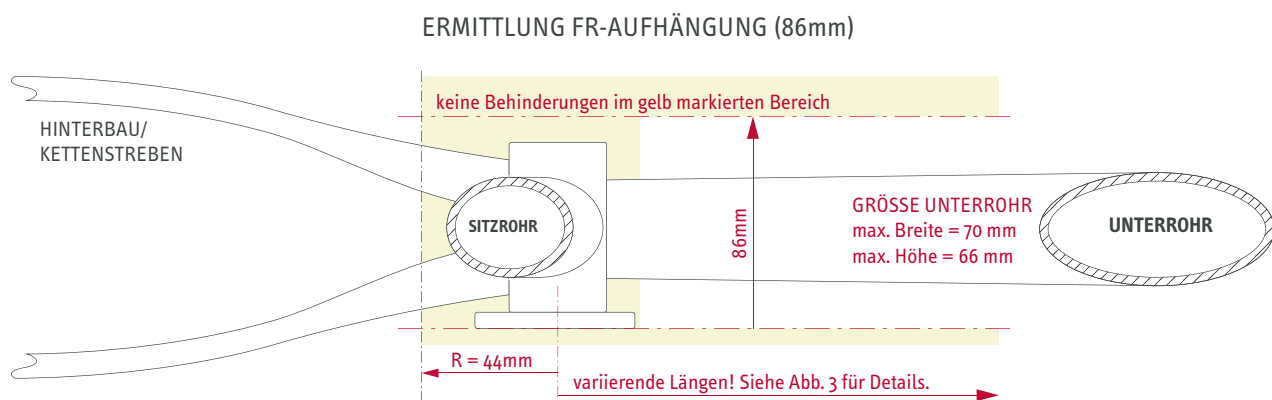
Falls du eine alte Kettenführungsaufhängung hast (ISCG vor 2005), musst du uns dies mitteilen, um einen Träger für dich herzustellen. Die Lieferung wird in diesem Fall drei bis vier Wochen länger dauern. Falls dein Bike ohne ISCG ausgestattet ist, liefern wir einen Adapter mit, um den Hauptträger an deinem Bike montieren zu können.

Was ist ISCG alt/neu? > Siehe Abb. 4.

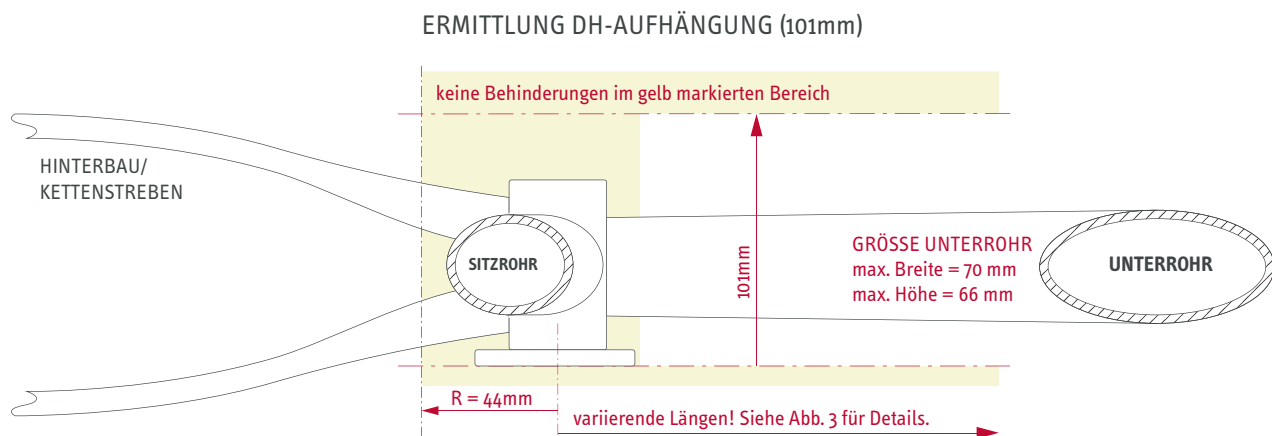
\*)Wir haben bisher keine Erfahrungen mit BB30 zu BSA Umbauten gemacht.  
Der Umbauversuch erfolgt auf eigenes Risiko.

## ERMITTELN DER BREITE DES EGO-ADAPTERS

Um Downhill- und Freeride-Bikes mit EGO-Kits auszurüsten, haben wir zwei Aufhängungsbreiten entwickelt: **FREERIDE (FR) AUFHÄNGUNG** mit einer Breite von **86 mm**, für die meisten Freeride Bikes (siehe Abb. 2a) und **DOWNHILL (DH) AUFHÄNGUNG** mit einer Breite von **101 mm**, für schwere Downhill Bikes (siehe Abb. 2b). Bitte gib in deiner Bestellung an, welche Ausführung du brauchst.



**Abb. 2a**



**Abb. 2b**

## ERMITTELN DER LÄNGE DES EGO-ADAPTERS

### KLEINER TRÄGER

Die Klemmschelle zur Befestigung des Trägers (die 34 mm breit ist) kann an drei verschiedenen Punkten entlang des Unterrohrs angebracht werden. Bitte vergewissere dich, dass sich in den folgenden Bereichen (gemessen vom Mittelpunkt des Innenlagers) keine Behinderungen befinden:

- 1) 176 – 210 mm    2) 196 – 230 mm    3) 216 – 250 mm

### GROSSER TRÄGER

Die Klemmschelle zur Befestigung des Trägers (die 34 mm breit ist) kann an **fünf** verschiedenen Punkten entlang des Unterrohrs befestigt werden. Bitte vergewissere dich, dass sich in den folgenden Bereichen (gemessen vom Mittelpunkt des Innenlagers) keine Behinderungen befinden:

- 1) 211 – 245 mm    2) 236 – 270 mm    3) 257 – 291 mm  
4) 278 – 312 mm    5) 300 – 334 mm

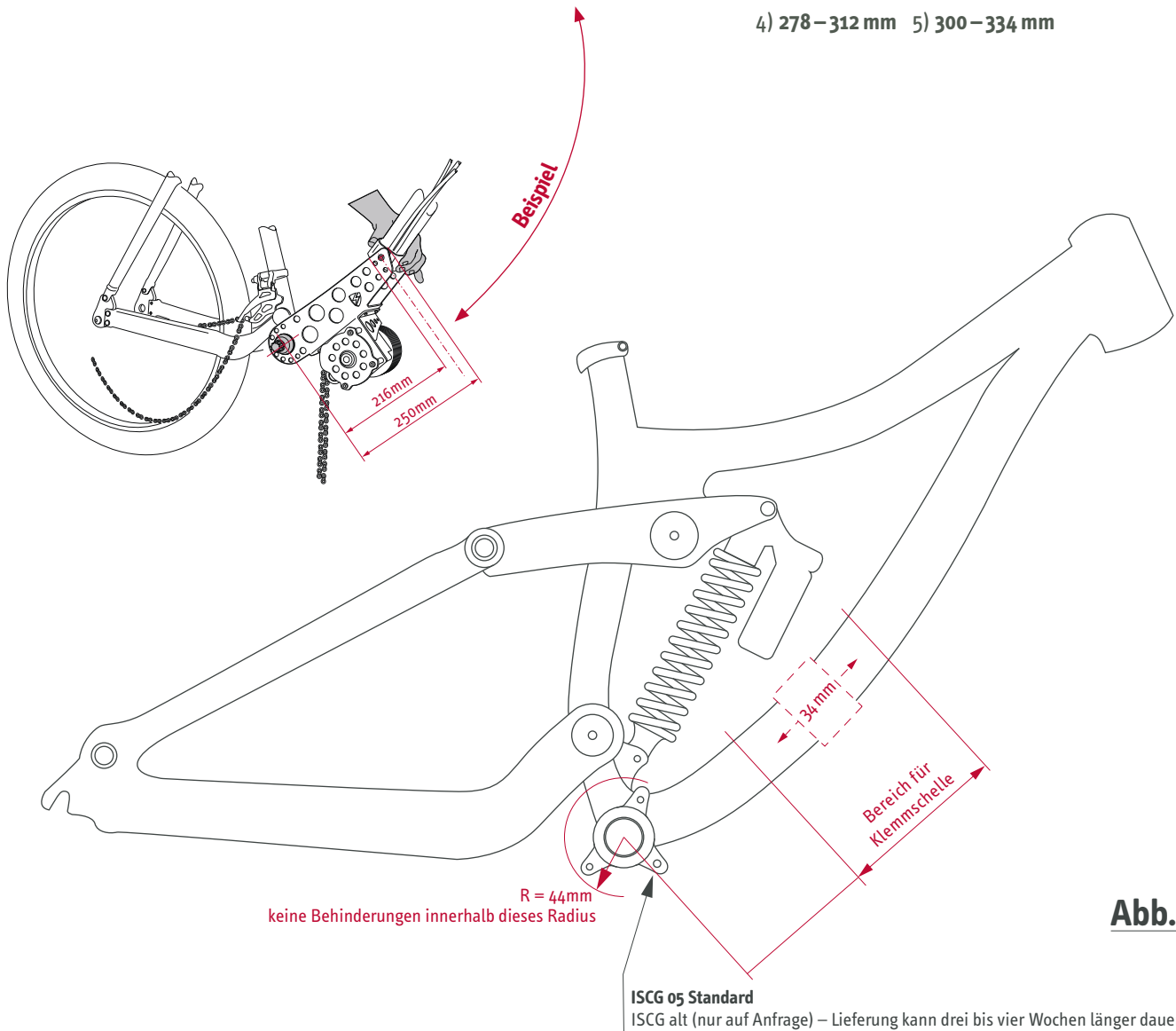


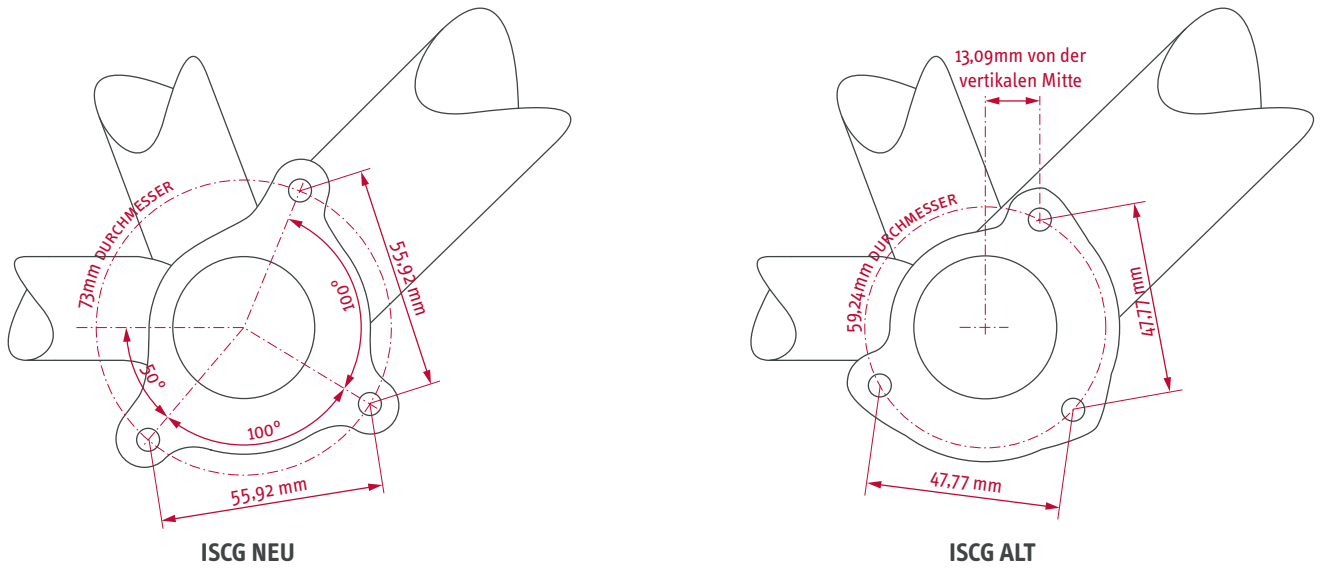
Abb. 3



### ACHTUNG

Ein gebogenes Unterrohr kann deine Messwerte beeinflussen. Dennoch: mit deiner Mithilfe werden können wir die richtige Lösung für dein Bike finden (schick uns Fotos wenn Du dir unsicher bist).

## ISCG TYP BESTIMMEN



**Abb. 4**

### **BIKES OHNE KETTENFÜHRUNGS-AUFHÄNGUNG (ISCG):**

Das EGO-Kit kann auch mit unserem ISCG Adapter angebaut werden. Teile uns dies vorab bitte mit!

## FERTIG!

Hol dir eine Erfrischung und schicke uns deine Anfrage mit allen Messdaten so wie im Beispiel unten per eMail.  
[info@ego-kits.com](mailto:info@ego-kits.com)

Vielen Dank für deine Unterstützung!



[www.ego-kits.com](http://www.ego-kits.com)

